

# รายละเอียดข้อมูลในระบบ control tower

[1.3] การบริหารงบประมาณ ประจำปี 2564

Budget\_index

[1.3.1] งบประมาณปี 2564 ของกระทรวงเกษตรและสหกรณ์

สตค

[1.3.1.1] กราฟ แสดงส่วน งบประมาณที่ได้รับของ กษ.

[1.3.1.2] กราฟแสดงผลการ เบิกจ่ายงบประมาณ กทรวม ของ กษ. จำแนกตามรายจ่ายลงทุน/ รายจ่ายประจำ

[1.3.1.3] กราฟแสดงผลการ เบิกจ่ายงบประมาณ ของ กษ. จำแนกตามหน่วยงาน

[1.3.1.4] กราฟแสดงสถานะผล การเบิกจ่ายรายจ่ายลงทุน จำแนก ตามหน่วยงาน

[1.3.1.5] กราฟแสดงสถานะผล การเบิกจ่ายรายจ่ายประจำ จำแนก ตามหน่วยงาน

[1.3.1.6] กราฟแสดงภาพรวม งบ กษ. การเบิกจ่ายตามแผน ยุทธศาสตร์ชาติ

[1.3.1.7] กราฟแสดงสัดส่วน งบ ปี 2564 หลังโอนเปลี่ยนแปลง ตามแผนแม่บท

[1.3.2] งบกลาง

สตค

[1.3.2.1] ภาพรวมการเบิกจ่าย งบกลางรายหน่วยงาน

[1.3.2.1.1] กรม XX

[1.3.2.2] ภาพรวมการเบิกจ่าย งบกลางรายโครงการ

[1.3.2.2.1] กรม XX : โครงการ XX

[1.3.2.2] ภาพรวมการเบิกจ่าย งบกลาง ของกระทรวง

[1.3.3] งบกันใช้เบิกเหลือมี

สตค

[1.3.3.1] ภาพรวม งบกันใช้ เหลือมี 2564

[1.3.3.2] งบกันใช้เหลือมี 2564 จำแนกรายหน่วยงาน

[1.3.4] พก.สินกู้

สตค

[1.3.4.1] แผนงาน 3.1 : กราฟ แสดงสถานะ แผนและผลการ เบิกจ่ายงบประมาณ รายโครงการ

[1.3.4.1.1] กสท: โครงการ พัฒนาธุรกิจบริการดินและอุ๋ยเพื่อ ชุมชน (One Stop Service)

[1.3.4.1.2] กสท: โครงการ ยกระดับแปลงใหญ่ด้วยเกษตร สมัยใหม่และเชื่อมโยงตลาด

[1.3.4.1.3] กสท: โครงการปรับ โครงสร้างการผลิตรวบรวม และ การแปรรูปองศาป่นเกษตรกร รองรับผลผลิตทางการเกษตร

[1.3.4.1.4] กทช: โครงการเพิ่ม ศักยภาพและปรับปรุงเครื่องจักร อุปกรณ์ปรับปรุงสภาพเมล็ดพันธุ์ ของศูนย์เมล็ดพันธุ์ข้าว

[1.3.4.2] แผนงาน 3.2 : กราฟ แสดงสถานะ แผนและผลการ เบิกจ่ายงบประมาณ รายโครงการ

- [1.3.4.2.1] ส่วนกลาง: สปกษ โครงการ 1 ตำบล 1 กลุ่มอาชีพใหม่
- [1.3.4.2.2] ส่วนกลาง: กสท โครงการส่งเสริมการผลิตพืช สมุนไพร
- [1.3.4.2.3] ส่วนกลาง: กสท โครงการส่งเสริมการผลิตกาแฟ
- [1.3.4.2.4] ส่วนกลาง: กสท โครงการส่งเสริมและพัฒนาศูนย์ผลิต ผลิตภัณฑ์
- [1.3.4.2.5] ส่วนกลาง: กสท โครงการส่งเสริมพื้นที่ปลูกมะลิคั้น น้ำตาลมะพร้าวเพื่อพัฒนาเป็น แหล่งท่องเที่ยว
- [1.3.4.2.6] ส่วนกลาง: กสท โครงการพัฒนาคุณภาพการผลิต สินค้าเกษตร

- [1.3.4.2.7] ส่วนกลาง: กสท โครงการส่งเสริมการปลูกผักสวนครัว อยากรับประทานและส่งเสริมการ "ใช้" สารจากธรรมชาติกับภูมิปัญญาพื้นบ้าน
- [1.3.4.2.8] ส่วนกลาง: กสท โครงการส่งเสริมศึกษาศาสตร์เกษตร เศรษฐศาสตร์ชุมชน (YSF) ต่อ ยอดธุรกิจกรมเกษตร
- [1.3.4.2.9] ส่วนกลาง: กสท โครงการส่งเสริมการปลูกผัก ปลอดภัยเชิงการค้าในกลุ่มเกษตรกร รุ่นใหม่
- [1.3.4.2.10] ส่วนกลาง: กสท โครงการปรับโครงสร้างการผลิต การรวบรวม และการแปรรูปของสถาบัน เกษตรกรรองรับผลผลิตทางการเกษตร

- [1.3.4.2.11] จังหวัด: กสท โครงการส่งเสริมการเพิ่ม ประสิทธิภาพการผลิตและเพิ่มมูลค่า มะพร้าวตลอดห่วงโซ่มูลค่า จากบ่อ บ้างจนถึงระดับของ
- [1.3.4.2.12] จังหวัด: ปศ โครงการส่งเสริมและพัฒนาศูนย์ การเลี้ยงไก่ไข่ในโรงเรียนและชุมชน จังหวัดแม่ฮ่องสอน
- [1.3.4.2.13] จังหวัด: ปศ โครงการพัฒนาศูนย์ระดับ มาตรฐาน การผลิตและสร้างมูลค่าเพิ่ม ผลิตภัณฑ์ไก่ไข่แบบครบวงจร จังหวัดพิษณุโลก
- [1.3.4.2.14] จังหวัด: ปศ โครงการพัฒนาชุมชนและเพิ่ม ประสิทธิภาพการผลิตสินค้าปศุสัตว์ที่เชื่อมโยงกับแบบ จังหวัดพิษณุโลก
- [1.3.4.2.15] จังหวัด: ปศ โครงการเลี้ยงไก่ไข่เพื่อเพิ่มรายได้ เสริมในครัวเรือน จังหวัดนนทบุรี

- [1.3.4.2.16] จังหวัด: ปศ โครงการส่งเสริมการเลี้ยงไก่ไข่แบบ ไข่เสริมเศรษฐกิจครัวเรือน จังหวัด ฉะเชิงเทรา
- [1.3.4.2.17] จังหวัด: ปศ โครงการส่งเสริมการเลี้ยงไก่ไข่แบบ ปล่อยอิสระ จังหวัดนครนายก
- [1.3.4.2.18] จังหวัด: ปศ โครงการ "ไข่เลี้ยงคน คนเลี้ยงไก่ ไข่ไก่ปลอดภัย" จังหวัดสมุทรพร
- [1.3.4.2.19] จังหวัด: พศ โครงการส่งเสริมการปลูกผักปลอด สารพิษบนกระเบื้องและเกษตรผสม ผลสาร จังหวัดนครนายก
- [1.3.4.2.20] จังหวัด: นม โครงการพัฒนาเพิ่มศักยภาพของศูนย์ ผลิตจังหวัดนนทบุรี
- [1.3.4.2.21] จังหวัด: ปม โครงการส่งเสริมการเลี้ยงสัตว์น้ำ (ปลาดุก/กบ) ในบ่อกระชัง จังหวัด นนทบุรี

- [1.3.4.2.22] จังหวัด: ปม โครงการส่งเสริมการเลี้ยงปลาดุกเทศ ในบ่อกระชังเพื่อเชื่อมโยงผู้ซื้อได้รับ ผลกระทบ เนื่องจากผลกระทบขนาดของ โรคติดเชื้อไวรัสโคโรนา 2019 จังหวัดนนทบุรี
- [1.3.4.2.23] จังหวัด: ปม โครงการสนับสนุนการเลี้ยงปลูทะเล แบบพัฒนาในบ่อดินในจังหวัดสตูล
- [1.3.4.2.24] จังหวัด: ปม โครงการเพิ่มประสิทธิภาพการเลี้ยง ปลาที่บ่อดินในกระชังของศูนย์ วิทยาศาสตร์บนด้านประมงเชิงเกษตร และท่องเที่ยวบ้านวังคอกไม้ จังหวัด นครนายก
- [1.3.4.2.25] จังหวัด: ปม โครงการสนับสนุนการเพิ่มมูลค่า และพัฒนาการสำหรับผลิตภัณฑ์กลุ่ม แปรรูปสินค้าประมงในจังหวัดสตูล



<https://ct.moac.go.th/main.php>

หัวข้อ การบริหารงบประมาณ ประจำปี 2564



# กระทรวงเกษตรและสหกรณ์

ตัวอย่างการแสดงผลในระบบ control tower

← ย้อนกลับ

**ภารกิจเร่งด่วน**  
เพื่อรับมือคลื่นอุทกศาสตร์และนโยบาย  
ในบรรดาเป้าหมาย



**การบริหารงบประมาณ**  
ประจำปี 2564

งบประมาณปี 2564

งบกลาง

เงินกู้ยืม외ประเทศ

พรก.เงินกู้

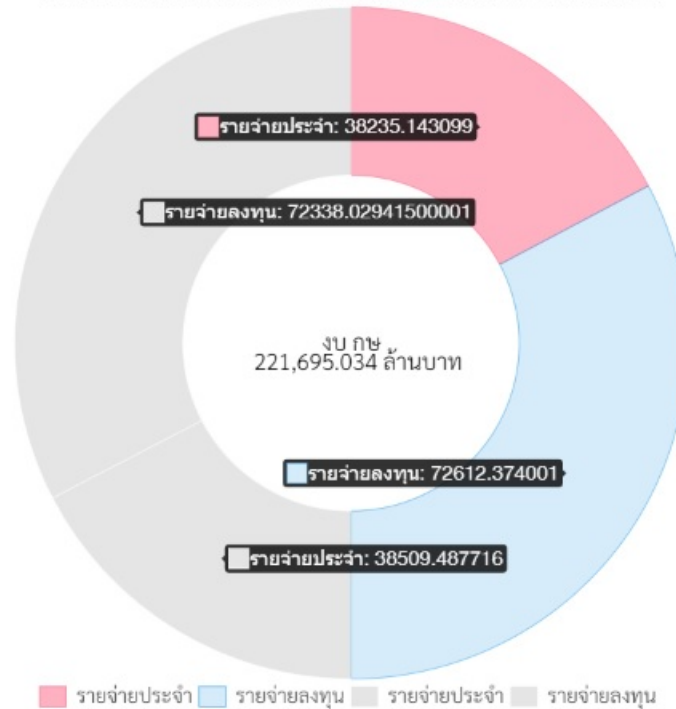
ภาพรวม งบทั่วไปปีงบประมาณ 2564 :  
งบทั่วไปปีงบประมาณ 2564 : จำนวนตามหน่วย

งบทั่วไปปีงบประมาณ 2563  
ประจำปีงบประมาณ 2564

# การบริหารงบประมาณประจำปี 2564

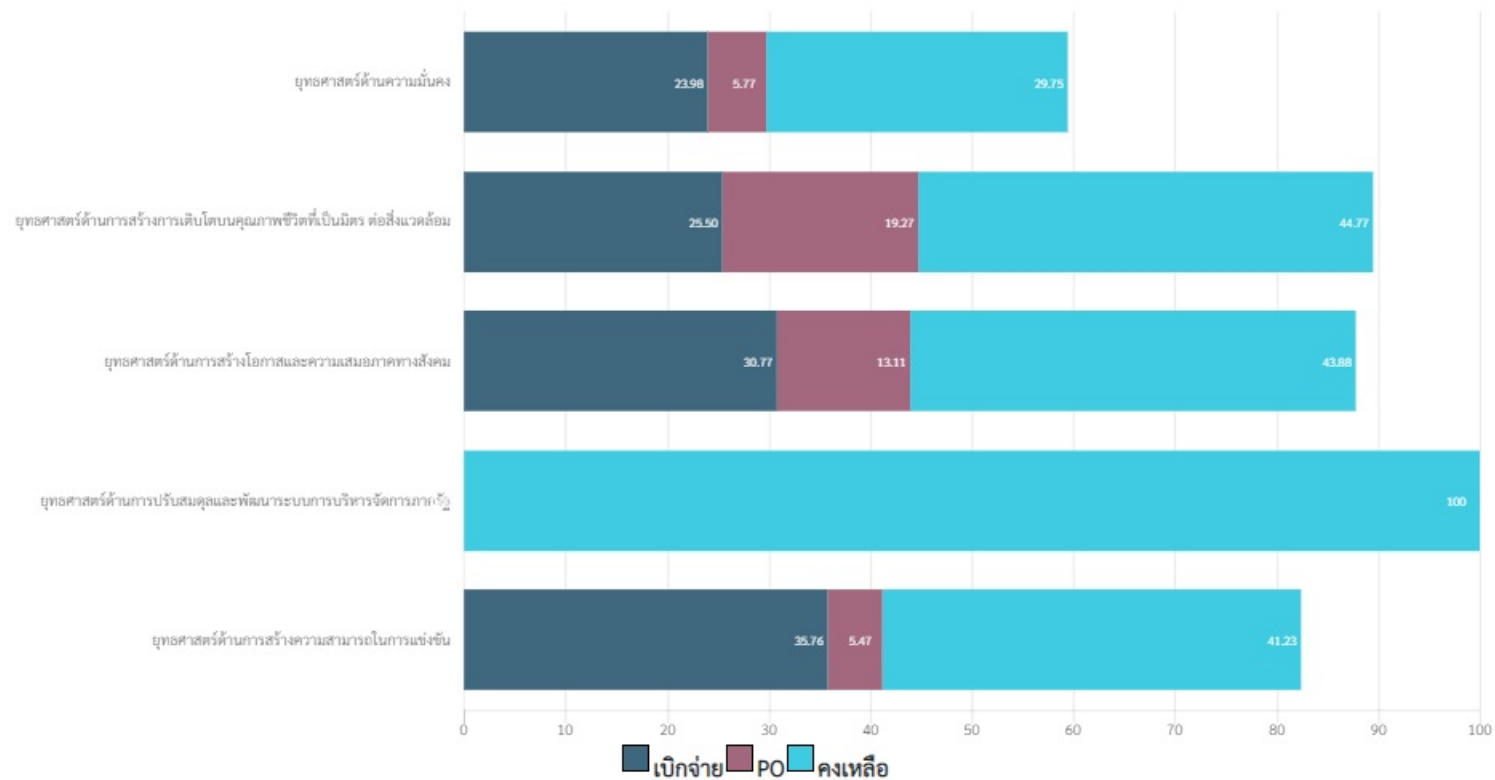
งบประมาณปี 2564

สัดส่วนงบประมาณที่ได้รับในปี 2564 จำแนกตามประเภทงบประมาณ (ล้านบาท)



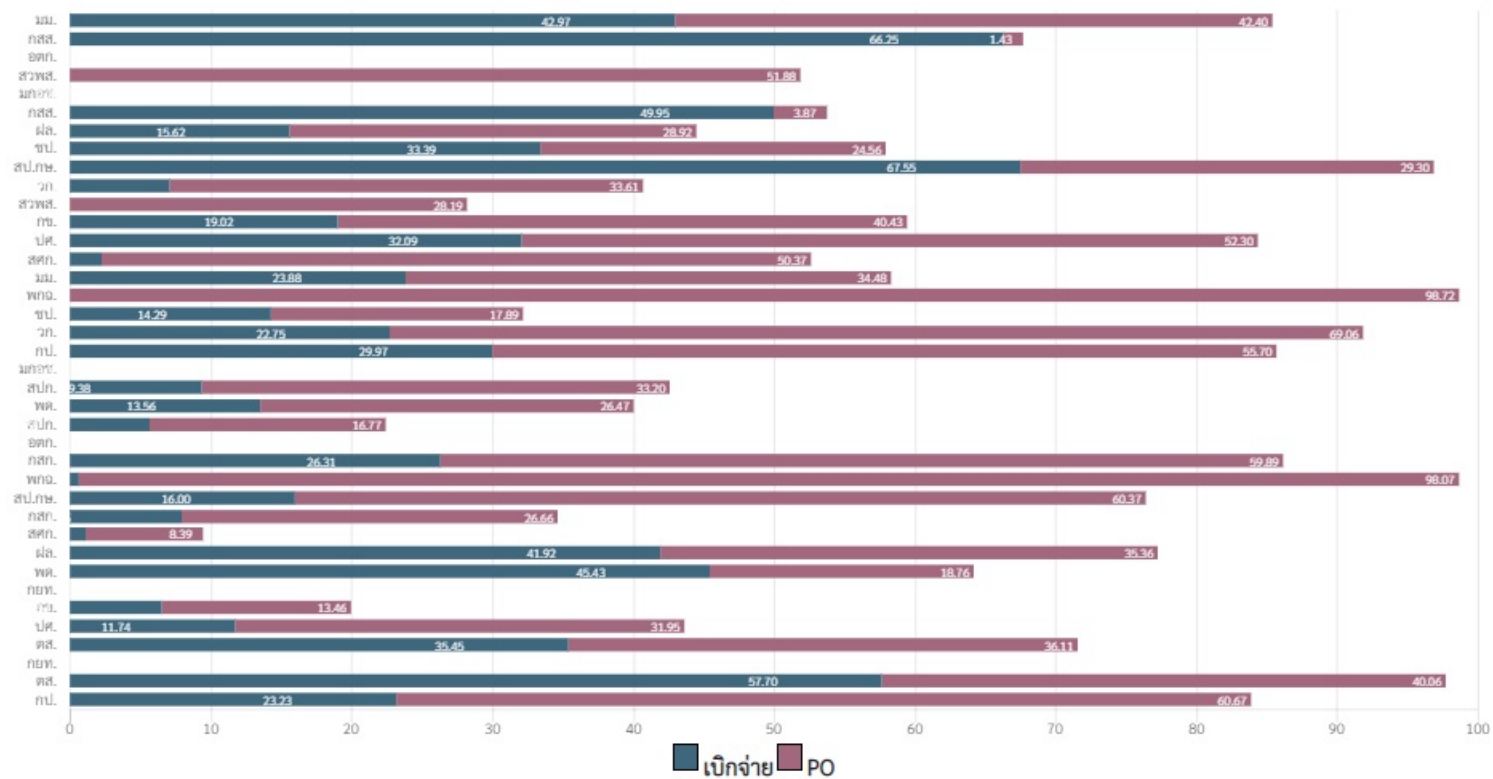
# การบริหารงบประมาณประจำปี 2564

การเบิกจ่ายแบ่งตามแผนยุทธศาสตร์ชาติ (ล้านบาท) งบประมาณปี 2564



# การบริหารงบประมาณประจำปี 2564

ร้อยละการเบิกจ่ายงบลงทุน



# การบริหารงบประมาณประจำปี 2564

งบกลาง

แสดง 10 ▼ แถวค้นหา:

ORG_NAME	GRP_LST	PROJ_NAME	AMOUNT_BUD	RECEIVE_BUD	TAKE_BUD	BALANCE_BUD	REMAIN_BUD
กรมประมง	ค่าใช้จ่ายตามโครงการอันเนื่องมาจากพระราชดำริ	โครงการฟื้นฟูและอนุรักษ์ป่าทุ่งทะเลอันเนื่องมาจากพระราชดำริ อำเภอเกาะลันตา จังหวัดกระบี่	.205	.2047	0	.2047	0
กรมประมง	รายการโครงการอันเนื่องมาจากพระราชดำริ	รายการโครงการอันเนื่องมาจากพระราชดำริ โครงการศูนย์พัฒนาปลุกสัตว์ตามพระราชดำริ อำเภอด่านซ้าย จังหวัดเลย	.282085	0	0	0	0
กรมประมง	ค่าใช้จ่ายตามโครงการอันเนื่องมาจากพระราชดำริ	โครงการอันเนื่องมาจากพระราชดำริ โครงการศูนย์พัฒนาปลุกสัตว์ตามพระราชดำริ อำเภอด่านซ้าย จังหวัดเลย	.28209	.27163	0	.27163	0
กรมวิชาการเกษตร	ค่าใช้จ่ายตามโครงการอันเนื่องมาจากพระราชดำริ	โครงการพัฒนาพื้นที่โดยรอบวัดญาณสังวรารามวรมหาวิหารอันเนื่องมาจากพระราชดำริ จังหวัดชลบุรี	.3323	.3323	0	.3323	0
กรมส่งเสริมการเกษตร	ค่าใช้จ่ายตามโครงการอันเนื่องมาจากพระราชดำริ	โครงการศูนย์พัฒนาปลุกสัตว์ตามพระราชดำริ อำเภอด่านซ้ายจังหวัดเลย	.4795	.4615	0	.4615	0
กรมการข้าว	ค่าใช้จ่ายตามโครงการอันเนื่องมาจากพระราชดำริ	โครงการศูนย์บริการการพัฒนาปลวกแดงตามพระราชดำริ อำเภอปลวกแดง จังหวัดระยอง	.859	.6604	.0707	.5897	0
กรมประมง	รายการโครงการอันเนื่องมาจากพระราชดำริ	โครงการศูนย์บริการการพัฒนาปลวกแดง ตามพระราชดำริ อำเภอปลวกแดง จังหวัดระยอง	1.18256	0	0	0	0